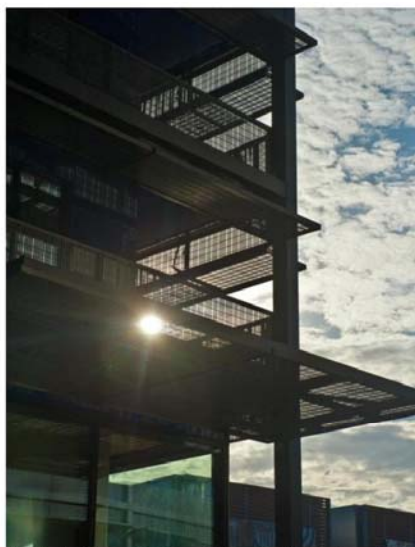


Un événement important ? Tous les développements sont à suivre sur www.dna.fr

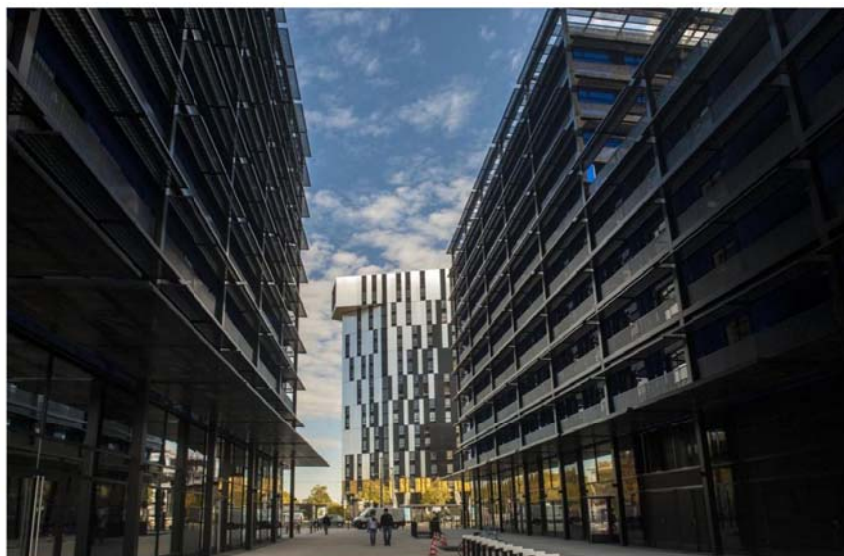


Météo
Brouillards matinaux
tenaces. Ambiance
hivernale.

Qualité de l'air
médiocre (indice 6).



Jeux de lumière à travers les persiennes métalliques, quelle que soit l'heure du jour.



La tour Elithis se dessine dans le prolongement des deux cygnes noirs déjà construits. PHOTOS DNA - MARC ROLLMANN

STRASBOURG Urbanisme

Lignes de Black Swans

Deux des trois tours sont en place, la dernière se monte. Quelques amoureux de l'architecture ont eu l'occasion de prendre de la hauteur pour visiter les Black Swans, en présence de l'architecte Anne Démians.

Les trois cygnes noirs sortis de terre participent de la reconquête des friches portuaires strasbourgeoises dont l'enjeu est stratégique pour la Ville. Ce sont les cygnes du bassin qui ont tissé la trame principale des Black Swans, a expliqué Anne Démians, avant de poursuivre la visite jusqu'au 13^e étage du bâtiment central.

Trois tours pour apprivoiser la grande hauteur

Pour le reste, le choix s'est porté sur une architecture volontairement ultramoderne alliant l'aluminium, l'acier et le verre. Si la grande hauteur avait été perçue à Strasbourg comme un frein au début de la consultation des projets, le choix d'intégrer trois tours en une seule fois a permis de « vulgariser » cette notion, ont expliqué les promoteurs des Black Swans.

Avoisinant les 50 mètres de haut, les trois îlots de ce projet – conçu par l'architecte avec le promoteur Icade – qui court sur 40 000 m² de plancher, produi-

sent des formes orthogonales, compactes et rationnelles, « à la cambure marquée », avec la même hauteur, la même texture, les mêmes façades et le même rythme.

Dans le détail, la tour A comporte 100 logements en accession, un hôtel OKKO de 120 chambres et sept commerces. La tour B abrite, quant à elle, 59 logements en accession, une résidence étudiante de 192 logements et quatre commerces. Enfin la tour C réunit 64 logements en accession, 84 logements de la Villa Médicis, une résidence service seniors sur huit étages et un restaurant gastronomique de 100 couverts (ouvert au public). Mais aussi un espace bien-être avec piscine, spa, sauna, salle de kiné, salon de coiffure, salle d'activités et un commerce.

Quant à la vue, depuis le 13^e étage, elle est tout simplement à couper le souffle. ■

PHILIPPE DOSSMANN

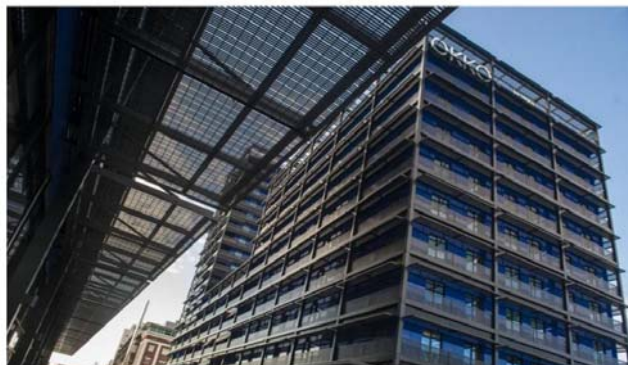
► Voir la vidéo sur dna.fr



La majesté de l'ancienne friche portuaire de la presqu'île Malraux, au pied de la tour centrale, se perçoit en un seul coup d'œil depuis le 13^e étage.



À côté du bâtiment des Docks (à gauche) surgissent deux cygnes noirs. La troisième tour est en construction sur la droite.



Une ambiance futuriste à la « Blade Runner » se dégage de l'ensemble – et devrait être encore accentuée de nuit.