

STRASBOURG Gros travaux

# À la Manufacture des tabacs, le chantier reprend

L'un des premiers gros chantiers strasbourgeois a redémarré après le confinement. Rue de la Krutenau, le réaménagement de la Manufacture des tabacs se poursuit. Côté Université, la rentrée du pôle géosciences a été reportée à septembre 2022, côté auberge de jeunesse, l'ouverture est prévue après les Fêtes.

La ruche a repris son activité. Avant la pandémie, 35 personnes s'activaient en permanence sur le – ou plutôt les – chantier(s) de la Manufacture des tabacs, à la Krutenau. « Cette semaine, une vingtaine de personnes, tous corps de métiers confondus, travaillent sur le site, et la semaine dernière, les compagnons étaient une trentaine. On est quasiment revenu à un rythme normal », observe Olivier Thuet, chef de projet à la SERS (Société d'aménagement et d'équipement de la région de Strasbourg).

« Les entreprises étaient très demandeuses, ce sont elles qui sont venues nous solliciter pour redémarrer au plus vite », précise Eric Hartweg, le directeur opérationnel de la SERS. « En relançant la machine et en s'attachant à conserver le rythme du chantier, la collectivité joue pleinement son rôle de soutien à l'économie locale », estime le premier adjoint en charge du dossier, Alain Fontanel.

## Le pôle géosciences et l'Hostel sont en travaux

Au début du mois d'avril, l'aménageur a recruté un « pré-venteur », chargé de mettre en place les mesures sanitaires liées au Covid-19. Aménagements horaires, distribution de masques aux entreprises qui



Le chantier de réhabilitation de l'ancienne manufacture des tabacs a repris. Ici, les charpentiers sont à l'œuvre dans le futur amphithéâtre du pôle géosciences. Photos L'Alsace/Jean-Marc LOOS

n'en étaient pas dotées, installation de points d'eau en plusieurs endroits stratégiques et mise en place d'un sens de circulation sur le chantier de l'Hostel ont été quelques-unes des mesures qui ont permis au chantier de la « Manu » de reprendre dès la fin avril. Pour rappel, cet îlot de 14 300 m<sup>2</sup> au cœur de la Krutenau présente quelque 21 500 m<sup>2</sup> de surface de plancher et une cour de 6 800 m<sup>2</sup> à aménager... Pour un budget global estimé à quelque 120 millions d'€ TTC.

À lui seul, le pôle géosciences de l'Université, qui s'inscrit dans le cadre de l'opération Campus et regroupe l'EN-

GEES (École nationale du génie de l'eau et de l'environnement) et l'EOST (École et observatoire des sciences de la terre), occupera quelque 10 000 m<sup>2</sup>. Les travaux y vont à nouveau bon train. Ces jours-ci, des poutres de 600 kilos pièce – il y en a une cinquantaine au total – convoyées à plusieurs mètres de hauteur dans ce qui sera demain le futur amphithéâtre étaient visibles. « Initialement prévue pour septembre 2021, la rentrée a été reportée à l'automne 2022, soit en même temps que le redéploiement partiel prévu de la Haute école des arts du Rhin », précise Alain Fontanel.

Côté « Hostel » aussi – un chantier estimé à lui seul à 7 M€ –, les travaux ont repris. Cette auberge de jeunesse nouvelle génération qui sera exploitée par France Hostels devrait pouvoir ouvrir « avec un peu de retard, après le prochain marché de Noël », espère Alain Fontanel. Sur 3 000 m<sup>2</sup> sont prévus 270 lits, répartis sur 59 chambres et trois niveaux, de la double « classique » au dortoir de huit places. Des espaces de restauration et de coworking, ainsi qu'un bar, sont également au programme. Dans certaines chambres, lits superposés et sanitaires sont d'ores et déjà installés, donnant

un premier aperçu du résultat final. « Quand cela a été possible, nous avons conservé les planchers et les solivages existants et lorsque ce n'était pas le cas, nous avons travaillé sur le recyclage des matériaux », précise encore Eric Hartweg. L'entrée dans l'Hostel se fera par une impressionnante verrière – pas encore posée.

## Pas de Petites cantines à la Manu

Pensé en partenariat avec la coopérative Le Lab – avec laquelle un protocole a été signé le 14 février dernier –, l'espace central de la Manufacture, sur encore en travaux, a connu



Le site s'étend sur près de 15000m<sup>2</sup>.

quelques évolutions par rapport au projet initial. Le magasin de vente en direct des producteurs et l'épicerie sont maintenus, mais le nombre de restaurants prévu est passé de quatre à deux. Cocci Saveurs et Kuirado y trouveront bien leur place, mais les Petites cantines et la proposition végétale ont quitté le projet. Tout autour, des potagers hors sol devraient être aménagés en lien avec les associations du quartier – et avec les bons conseils des producteurs. « Une végétalisation du toit et des façades, via un système de câbles, est également à l'étude », note l'élus en charge du quartier, Nicolas Matt.

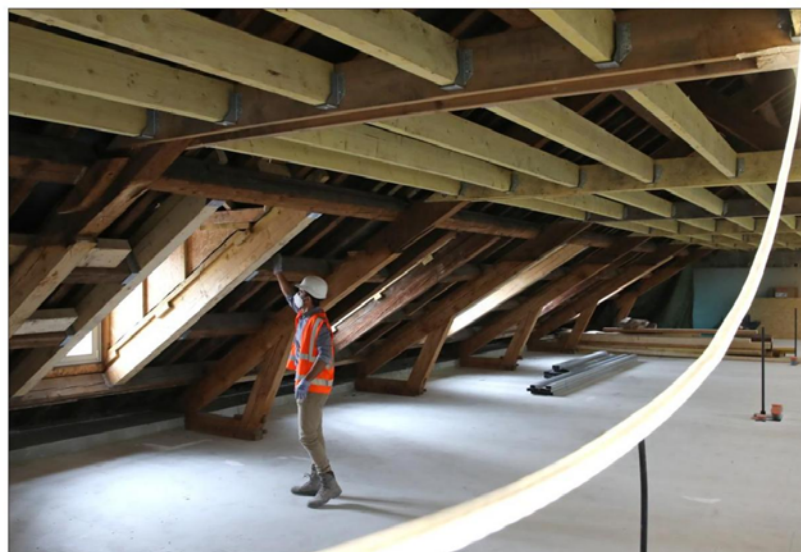
Outre les travaux concernant la partie Haute école des arts du Rhin et l'incubateur de start-up, restera encore ces prochains mois à attribuer le « lot 3 », un espace multifonctionnel de 600 m<sup>2</sup> sur quatre niveaux, « et pour lequel l'appel à projets sera lancé d'ici la fin de l'année », précise Alain Fontanel. Viendront ensuite l'aménagement des espaces extérieurs et la démolition du muret à l'arrière, pour ouvrir plus encore cette « nouvelle Manufacture » sur le quartier.

Valérie WALCH



L'îlot au cœur de la Krutenau ressemble à un dédale en pleine révolution.

BRH-LO1 23



Les combles du bâtiment abriteront une partie des chambres de l'Hostel.